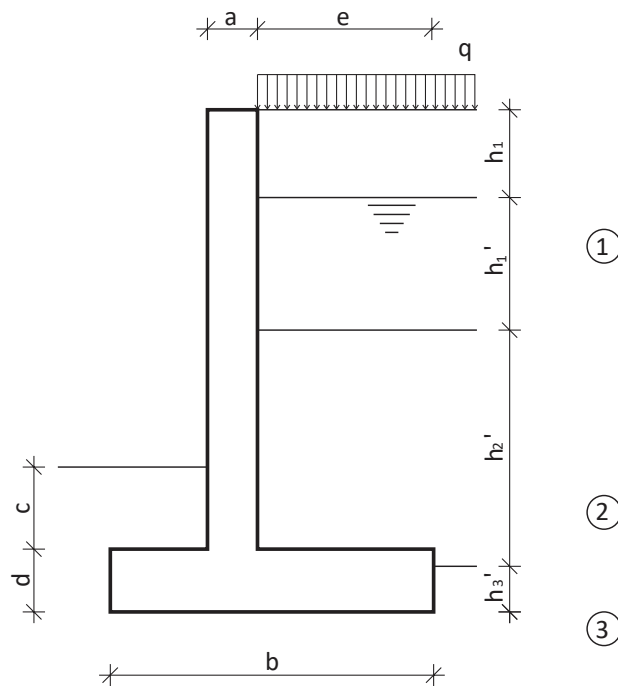


**ДРУГИ ГРАФИЧКИ РАД ИЗ ПРЕДМЕТА**  
**МЕХАНИКА ТЛА И ФУНДИРАЊЕ**

Испитати стабилност датог потпорног зида.



$a = \underline{\hspace{2cm}} \text{ m}$        $\gamma_1 = \underline{\hspace{2cm}} \text{ kN/m}^3$        $\gamma_1' = \underline{\hspace{2cm}} \text{ kN/m}^3$        $\gamma_2' = \underline{\hspace{2cm}} \text{ kN/m}^3$        $\gamma_3' = \underline{\hspace{2cm}} \text{ kN/m}^3$   
 $b = \underline{\hspace{2cm}} \text{ m}$        $\varphi_1 = \underline{\hspace{2cm}}^\circ$        $\varphi_2 = \underline{\hspace{2cm}}^\circ$        $\varphi_3 = \underline{\hspace{2cm}}^\circ$   
 $c = \underline{\hspace{2cm}} \text{ m}$        $c_3 = \underline{\hspace{2cm}} \text{ kN/m}^2$   
 $d = \underline{\hspace{2cm}} \text{ m}$        $h_1 = \underline{\hspace{2cm}} \text{ m}$        $h_1' = \underline{\hspace{2cm}} \text{ m}$        $h_2' = \underline{\hspace{2cm}} \text{ m}$        $h_3' = \underline{\hspace{2cm}} \text{ m}$   
 $e = \underline{\hspace{2cm}} \text{ m}$        $q = \underline{\hspace{2cm}} \text{ kN/m}'$

Предметни наставник:  
 Др Данијела Златковић, професор струковних  
 студија

Сарадник:  
 Протић Милан, спец. инж. грађ.